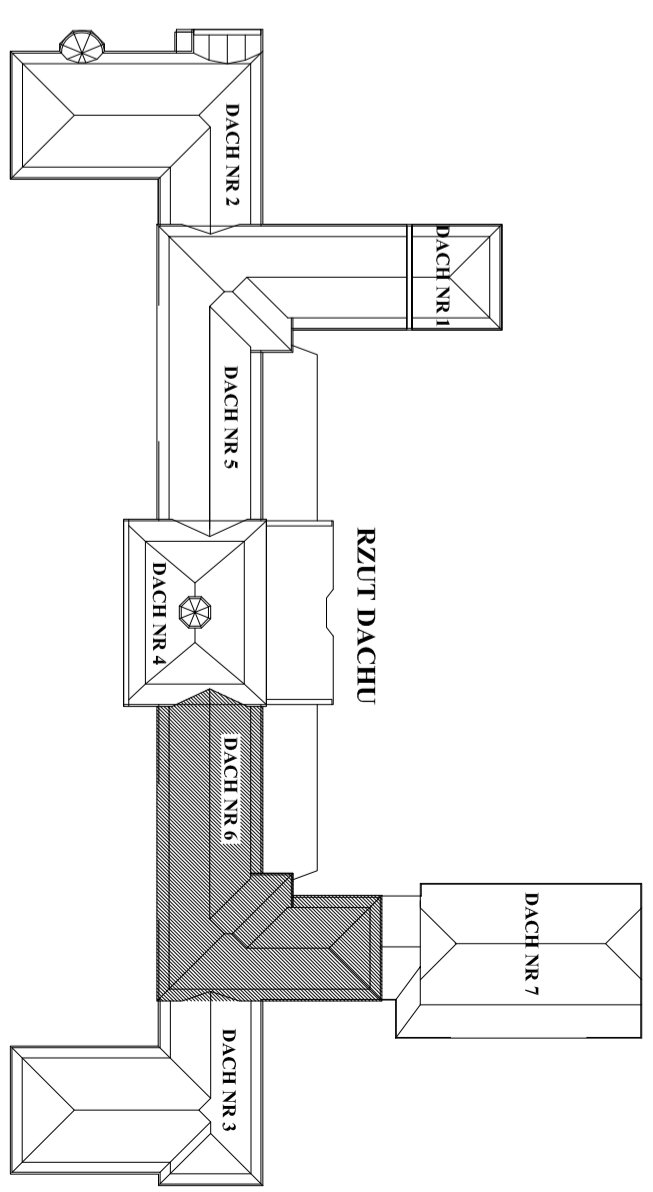
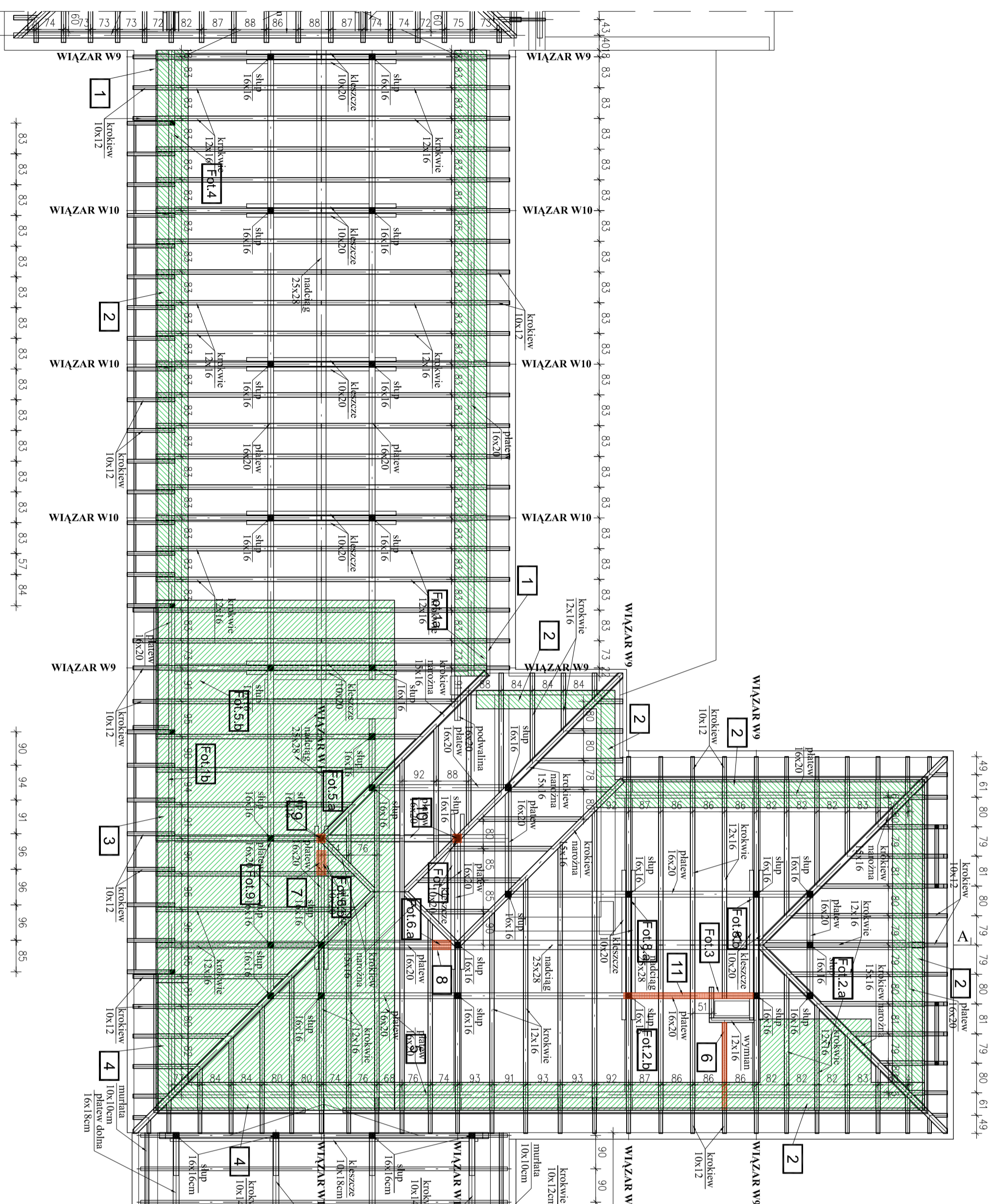


OCENA STANU TECHNICZNEGO WIĘZBY

RZUT WIĘZBY DACHU NR 6

skala 1:100



- LEGENDA:**
- Elementy, które należy uzupełnić
 - Elementy konstrukcyjne, które uległy wygnięciu lub porażeniu przez grzyby oraz owady - techniczne szkodniki drewna i wymagają ociesnienia i wzmożenia
- 1 - Spróchniałe, przegnięte deski okapowe
 - 2 - Brak desek podłogowych
 - 3 - Brak deski okapowej, brak desek podłogowych, brak ocieplenia stropu
 - 4 - Brak desek podłogowych, brak ocieplenia stropu
 - 5 - Brak ocieplenia stropu
 - 6 - Krokwie bardzo mocno zawilgocone i spróchniałe
 - 7 - Nadciąg lokalnie spróchniałe
 - 8 - Nadciąg lokalnie spróchniałe
 - 9 - Spróchniała, porażona przez owady - techniczne szkodniki drewna - podstawa słupa
 - 10 - Spróchniała, porażona przez owady - techniczne szkodniki drewna - podstawa słupa
 - 11 - Płatki spróchniałe, porażona przez owady - techniczne szkodniki drewna
- Fol. ...** - Numery poszczególnych fotografii zawartych w części fotograficznej niniejszego opracowania
- 302 - 308** - Numery poszczególnych pomieszczeń

UWAGI:

1. Na rysunkach zaznaczono tylko te uszkodzenia, do których jest bezpośredni dostęp
2. Część rysunkową czytać łącznie z częścią fotograficzną i opisową

RONSBUD		PRZEDSIĘBIORSTWO USŁUGOWE
RYSZARD KOPICKI		OLIMPII 18, 86-061 BRZOZA
<small>NAZWA I ADRES OBIEKTU BUDOWLANEGO: Remont dachu budynku "A" Wydziału Technologii i Inżynierii Chemicznej Uniwersytetu Technologicznego - Przemysłowego im. J. I. Śniadeckich w Bydgoszczy; dz. ew. 72, obr. 84 ul. Seminaryjna 3-5, 85-329 Bydgoszcz</small>		
<small>OPRACOWANIE: PROJEKT BUDOWLANO - WYKONAWCZY</small>		
<small>NAZWA RYSUNKU: RZUT WIĘZBY DACHU NR 6</small>		Skala 1:100
<small>PROJEKTOWAŁ: mgr inż. arch. Martyna Grądzka - upr. budowlane nr ewid. ABT-11-131-23/2001; Nr KP-0079 inż. Ryszard Kopiccki - uprawnienie budowlane do projektowania w specjalności konstrukcyjnej bez ograniczeń nr ew. ABT-11-131-52/01; Nr K.U.P/380/1/08/01</small>		
<small>OPRACOWAŁ: mgr inż. Agnieszka Krasna</small>		
<small>BRANŻA: ARCHITECTONICZNO - BUDOWLANA</small>		Nr RYSUNKU: M/7
<small>DATA: 30 maj 2011r.</small>		